



[1] Objektiv
Objektivet far blixtsnabbt ut ur kameran efter att du tryckt på strömknappen, och även autofokusen erbjuder en klart godkänd prestanda.



[2] Fjärrkontrollmottagare
Det lilla mörka fönstret till höger om blixten är inte någon fokuslampa, utan mottagaren för den trådlösa fjärrkontrollen, vilken kan köpas till som extra tillbehör.

5 MP

Olympus µ Digital 500

En snygg och snabb kamera för den som behöver pålitlig hjälp vid fotografering, utan behov av alltför många manuella inställningsmöjligheter.

Olympus har under de senaste åren lanserat ett antal eleganta och väldesignade kameror och µ Digital 500 är inget undantag.

Olympus har under de senaste åren lanserat ett antal eleganta och väldesignade kameror, och µ Digital 500 är inget undantag. Det handlar

om en kompakt 5-megapixels digitalkamera som inte bara är snabb, utan även erbjuder en helt fantastisk 2,5-tums LCD-skärm.

Hantering och reglage

Olympus µ Digital 500 är redo att ta första bilden blott 0,59 sekunder efter att du tryckt på startknappen, vilket garanterar att du absolut inte kommer att missa några av de riktigt snabba motiven. Även kamerans autofokus är snabb och slutaren låter inte vänta på sig när du väl trycker på avtryckaren.

Kameran har ett zoomomfång på 3x. Zoomen är snabb, vilket gör att även detta moment inte bidrar till några som helst fördröjningar.

När vi byter till seriebildtagningsläget så tar det cirka 3 sekunder mellan varje bild med blixten påslagen. Kameran laddar blixten otroligt kvickt vilket gör att den

hänger med i den relativt höga hastigheten. Stängs blixten av tar det istället 0,6 sekunder mellan varje bild.

Det man reagerar på direkt när man tar den här kameran i sin hand är den enorma 2,5-tums LCD-skärmen. För att få plats med den fick Olympus offra den traditionella sökaren, men det är ingenting vi saknade under vårt test. Skärmen är dessutom både detaljrik och ljusstark.

Till höger om skärmen sitter lägesväljaren, vilken ger tillgång till inställningar för bildtagning, video, bildvisning och album. Den sistnämnda är en elegant funktion med vilken du kan sortera bilderna i tolv olika album, där varje album kan innehålla upp till 200 bilder.

Mellan LCD-skärmen och lägesväljaren återfinns snabbtitts-knappen, med vilken du enkelt kan

slå över till bildvisningsläget.

Fyrvägskontrollen erbjuder inställning av blixtläge, makro (närgränsen är 7 centimeter), självutlösare/fjärrutlösare (den sistnämnda är ett extra tillbehör), och motivprogram. Kameran erbjuder hela 19 olika motivprogram, vilket ytterligare eliminerar behovet av manuella inställningar.

Kamerans menyer kommer du åt via en knapp som sitter i mitten av fyrvägskontrollen. Den första bilden som dyker upp när du tryckt på knappen erbjuder alternativ som i bildtagningsläget tar dig direkt till inställningar av bildstorlek, exponeringskompensation, vitbalans, och menysystemet. Väljs det sistnämnda får du möjlighet att exempelvis ställa in ljusmätningssmetod, matningsläge, ISO-värde, autofokusläge (intelligent autofokus och spotmätning), panoramabilds-

Konkurrenter 4 400 - 4 700:-



Pentax Optio SV
Pris: ca 4 700:-
Megapixel: 5



Sony DSC-P100
Pris: ca 4 400:-
Megapixel: 5,1



Nikon Coolpix 5200
Pris: ca 4 500:-
Megapixel: 5,1

Huvudpunkter



Snabb

Kamerans snabbhet i de allra flesta situationer gör den perfekt i många olika fotosituationer.



Menyerna

Olympus menysystemet är i vanlig ordning superlogiskt.

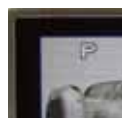


LCD-skärmen

Tack vare skärmens storlek och tydlighet så blir även kamerans efterbearbetningsfunktioner mer användbara än vi är vana vid.

Specifikationer

DETALJER		Fokus: Auto
Pris: 4 000:- inklusive moms		Ljumsättning: Flerzon, Spot
Kontakt: Olympus, www.olympus-sverige.com		Monitor: 2,5 tum
HUVUDFUNKTIONER		AE-kompensation: +/-2EV med 1/3EV-steg
Exponeringslägen: Program		Blixt: Auto, Röda-ögon-eliminering, På, Av
Objektiv: Olympus 5,8-17,4 mm (35-105 mm i 35 mm-formatet), f3,1-5,2, 3x optisk zoom		ÖVRIGT
Slutarfördröjning: -		Video-ut: PAL eller NTSC
Video: 320 x 240, 15 bilder/sekund, ljud		Övriga finesser: -
Batteritid: 240 bilder		FYSISKA MÅTT
FOTOGRAFISKT		Lagringsmedia: 32 megabyte xD-Picture Card-minneskort
Bildsensor: 5,0 megapixel		Batteri: Uppladdningsbart Lithium-Ion-batteri (LI-12B)
		Dimensioner: 99 x 55,5 x 31 mm, 165 g (exklusive batteri och minneskort)



[3] 2,5 tum
2,5-tumsskärmen är ljusstark och fantastisk detaljrik.



[4] Menyknappen
Via knappen i mitten av fyrvägskontrollen bekräftar du val och kommer åt kamerans menysystem, inklusive de anpassningsbara menyerna.



[5] Strömknappen
Du kan ta första bilden cirka 0,6 sekunder efter att du tryckt på strömknappen. Det är extremt snabbt i de här sammanhangen.



[6] Putsad metall
Kameran har ett hus i putsad metall, vilket gör den mycket tålig.

"Den här kameran passar de som i första hand vill kunna förlita sig på automatik när de fotograferar"

tagning och visning av realtidshistogram.

Menysystemet i bildvisningsläget erbjuder en hel del inställningar, exempelvis möjligheten att lägga till effekter som fisheye och mjuk fokusering, men även byte av färgläge till sepia och svartvitt. Här kan du dessutom beskära och förminska bilder, med mera.

Bildkvalitet

Den här kameran tar välexponerade utomhusbilder med korrekt återgivna färger och bra kontrastnivå i de allra flesta lägen. Vi noterar dock en svag kromatisk aberration (lila överstrålning) i kontrastrika områden.

Inomhusbilderna håller en relativt hög detaljnivå, med enbart svagt brus i skuggområden. Det hade dock inte varit fel om blixt-nivån kunde ställas upp en aning och vi saknar även en autofokus-lampa. Inomhusbilder tagna under svaga ljusförhållanden blir förvisso korrekt exponerade i de allra flesta lägen, men det är inte alltid som autofokusen hänger med.

Kameran erbjuder ISO-inställningar på upp till ISO400, och bilderna håller kvalitetsmässigt ända upp till den högsta ISO-nivån i de lägen som blixt är utesluten eller tillräckligt mycket ljus erbjuds.

Hudtoner återges helt korrekt och blixten ställer ner sig en aning vid

porträttfotografering så att utfräning undviks. Kameran har dock vissa problem med röda-ögon-elimineringen i vissa lägen, med behov av efterbearbetning av porträttbilder som följd.

Sammanfattning

Olympus µ Digital 500 är en snyggt formgiven digital kompaktkamera, som passar en ganska stor skara användare. Målgruppen är framför allt de som i första hand vill kunna förlita sig på automatik när de fotograferar. De 19 motivprogrammen underlättar onekligen i det läget. Kamerans naturliga målgrupp vill förmodligen inte heller befatta sig med alltför mycket efterbearbetning, så problemet med röda-ögon-elimineringen är faktiskt kamerans enda riktiga nackdel.

Avslutningsvis måste vi även uppmärksamma kamerans snabbhet och helt fantastiska LCD-skärm. ■

Prestanda



Utomhus

Kameran hanterade det krångliga ljuset ganska bra och skapade en välexponerad och kontrastrik bild.



Inomhus

Inomhusbilden är relativt välbalanserad, men blixt-en räckes inte riktigt till för att skapa tillräckligt ljus.



Hudtoner

Hudtoner och detaljer är perfekt återgivna.

Bedömning

Bildkvalitet

Utmärkt					
Bra					
Genomsnittlig					
Uthärdlig					
Förskräcklig					
	1	2	3	4	5

1 Blödning & färgförskjutning **2** Mättnadsgrad & kontrast **3** Färgprecision **4** Exponeringsprecision **5** Brus och dåligt ljus

Omdöme

Olympus µ Digital 500 är en snabb 5-megapixels kompaktkamera som förvisso inte erbjuder speciellt många inställningsmöjligheter, men onekligen är pålitlig för den som gärna håller sig till automatiken. Dessutom är kamerans LCD-skärm ett kapitel för sig. Den är inte bara stor, utan även otroligt detaljrik och ljusstark.

PLUS: Stor och tydlig LCD-skärm. Snabb i alla lägen. Snabbt laddande blixt.

MINUS: Svagt stöd för video. Problem med röda-ögon-eliminering i vissa lägen. Saknar autofokuslampa.